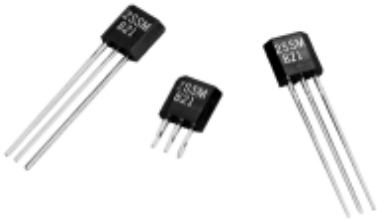


2SS52M 数字式阻传感器

特点：

典型应用:

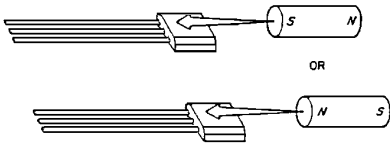


- 先进电路设计，包括带稳压器的电路，供电电压范围宽。
- 高灵敏感应距离可以延伸至 1 英寸或更远
- 数字电流沉输出
- 全极感应形式 - 能工作在南磁极或北磁极
- 反应速度：0 — 100KHz 以上
- 3 管脚并排 PCB 安装，管脚间隔 0.05 英寸
- 工作温度范围：-40 至 150 ，允许工作在极端温度环境下
- 2SS52M-S 表面封装使安装更灵活

- 汽缸位置感应
- 升降机的位置感应
- 笔记本盖位置感应
- 齿轮传感器
- 血液分析仪器
- 高灵敏度磁阻编码器

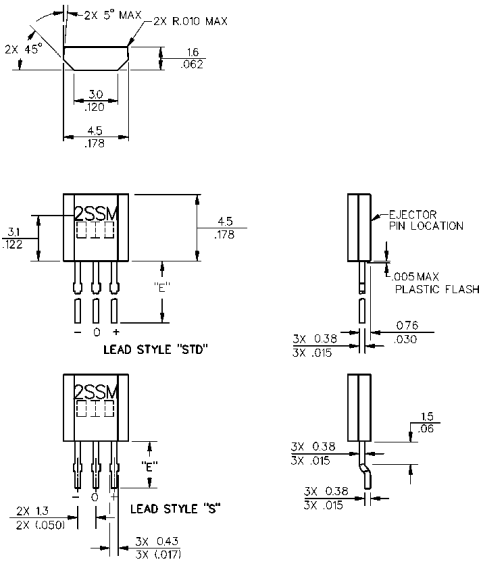
动作模式（箭头指向，磁力线方向）

2SS52M 可工作在磁场平行于磁阻器件的场合。
注：由于内在高灵敏特性，外界零星平行的 IC 的
磁场可能对传感器有影响。



操作特性

2SS52M/2SS52M-S			
供电电压（VDC）		3.8 - 30	
供电电流（mA 最大值）			
工作		11	
断路		10	
输出形式		电流沉	
输出(V)@20mA		0.40（最大值）	
输出电流（mA 最大值）		20	
漏电流（A 最大值）		10	
操作温度		-40 到 150	
磁极		全极	
磁极 Char.&Temp.		高斯 毫特斯拉	
-40 to 150	最大动作点	25	2.5
	最小释放点	4	0.4
	最小回差	8	0.8



安装尺寸

后缀	描述	引脚间隔 (通常)	额定长 度大小 (E)	每包装 中的个数
无	Standard,Bulk Pack	.050	.590	1000/Bag
S	Surface Mount, Bulk Pack	.050	.125	1000/Bag
T2	Tape,Ammopack	.100	.590	5000/Box
T3	Tape,Ammopack	.050	.590	5000/Box

